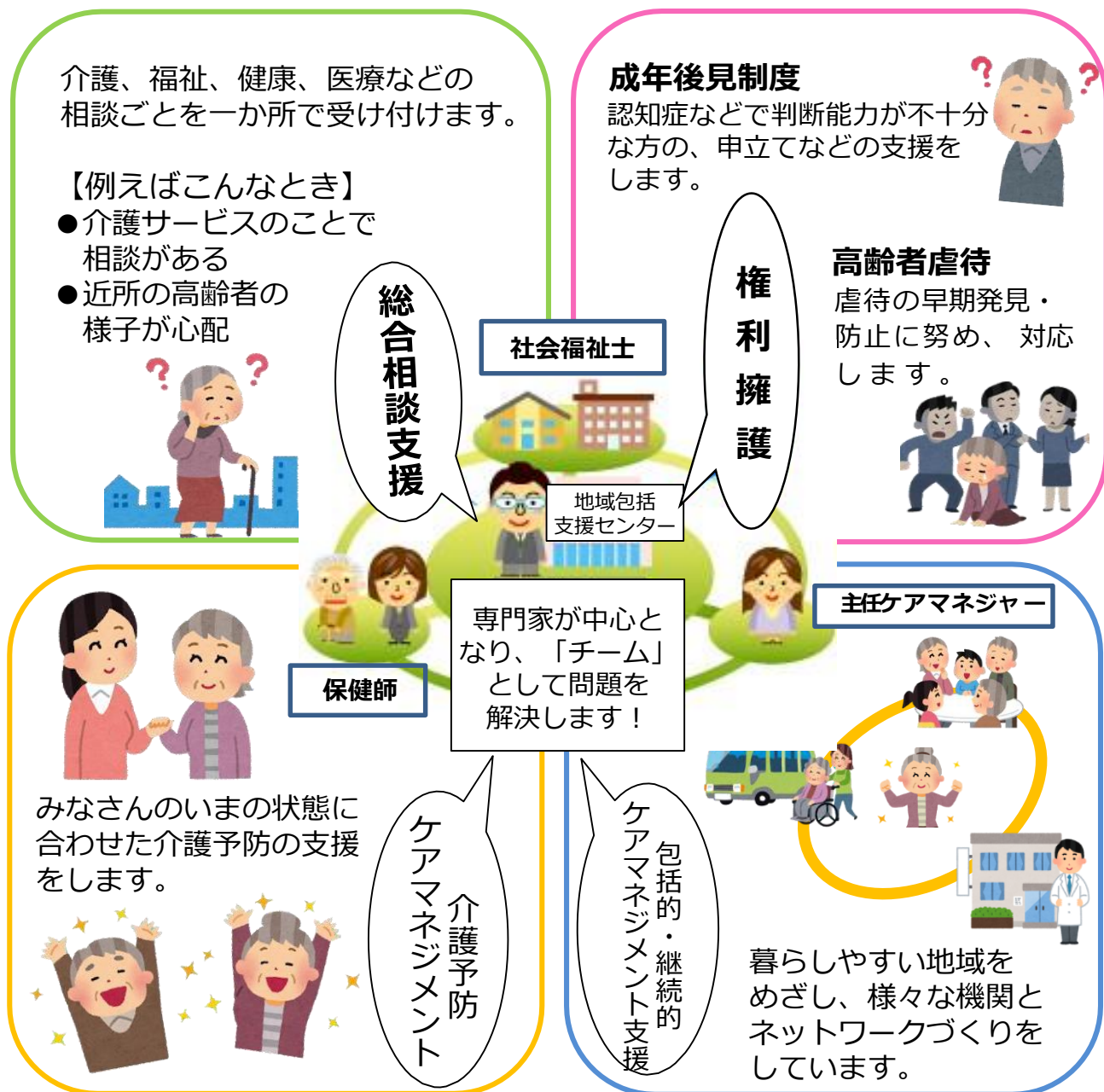




# 地域包括支援センターは 介護や認知症に関する相談窓口です。

地域包括支援センターは、地域で暮らす高齢者とその家族の介護、福祉、医療等に関するさまざまな相談を受けつけています。  
専門知識を持ったスタッフが連携し、必要な機関と協力・調整して、問題解決のお手伝いをします。

## 地域包括支援センターの主な役割



地域包括支援センターの電話番号等については、次ページをご参照ください。

## ◆◆◆福山市地域包括支援センター一覧表◆◆◆

2024年(令和6年)4月1日現在

センター名	所在地	電話	FAX	担当区域(小学校区(地区))
福山市地域包括支援センター三吉	西深津町6-6-10	973-0155	926-7371	東、千田、桜丘、西深津
福山市地域包括支援センター三吉町南	三吉町南2-11-22	927-9039	922-8767	手城、深津、旭
福山市地域包括支援センター南本庄	南本庄3-1-52	920-8161	928-8167	西、樹徳、久松台、明王台
福山市地域包括支援センター野上	野上町2-5-9	921-0210	921-0243	南、霞、光
福山市地域包括支援センター箕島	箕島町5816-144	981-1856	981-1811	川口、箕島、新涯、曙、多治米、川口東
福山市地域包括支援センター赤坂	赤坂町大字赤坂1282-4	949-2170	949-2178	泉、津之郷、赤坂、瀬戸、熊野、山手
福山市地域包括支援センター南蔵王	南蔵王町6-16-54	940-1130	940-1135	蔵王、春日、緑丘、日吉台
福山市地域包括支援センター引野	引野町5-9-21	940-5090	943-7050	引野、大津野、旭丘、長浜、野々浜
福山市地域包括支援センター坪生	坪生町7606	947-9090	947-3999	坪生、伊勢丘、幕山、大谷台
福山市地域包括支援センター水呑	水呑町3344-1	956-2310	956-2938	水呑、高島、鞆の浦学園
※ 福山市地域包括支援センター水呑サブセンター鞆	鞆町後地1296-2	982-3323		
福山市西南部地域包括支援センター	南松永町2-8-12	933-6272	933-6273	神村、本郷、遺芳丘、松永、柳津、金江、藤江、想青学園、山南
福山市西南部地域包括支援サブセンター柳津	柳津町98-1	933-9898		
福山市西南部地域包括支援サブセンター内海・沼隈	沼隈町草深1889-6	965-6702		
※ 内海ランチ(取次窓口)	内海町口2827	986-2400		
沼隈ランチ(取次窓口)	沼隈町草深1889-26	987-0555		
山南ランチ(取次窓口)	沼隈町中山南469-3	988-1611		
福山市北部地域包括支援センター	駅家町倉光435-2	976-0071	976-0084	駅家、駅家西、駅家北、有磨、福相、宜山
※ 福山市北部地域包括支援サブセンター芦田	芦田町福田189-1	950-0071		
福山市北部地域包括支援サブセンター駅家	駅家町万能倉96-1	977-0071		
福山市地域包括支援センター新市	新市町下安井3500	0847-51-3222	0847-51-3610	常金丸、網引、新市、戸手
福山市北部東地域包括支援センター	神辺町新徳田2-259	962-2495	962-2496	湯田(秋丸を含む)、中条、道上、御幸、加茂
※ 福山市北部東地域包括支援サブセンター加茂	加茂町上加茂224-1	972-3124		
福山市地域包括支援センターかんなべ	神辺町川南1406-1	960-3890	960-3892	神辺(秋丸を除く)、御野、竹尋

※印のセンターでは、担当地域の高齢者人口が多いため、相談窓口等としてサブセンター等を設置しています。